

Praktikumsbericht

Hannes Heller

Zurzeit absolviere ich mein Praktikum bei der ILF Consulting Engineers AG in Zürich, auf die ich mehr durch einen Zufall gestossen bin. Beim ersten Treffen wurde ich gleich überzeugt, bei ihnen mein Praktikum anzutreten. Erstaunlich, dass die Firma so wenig bekannt ist, denn es handelt sich um eine Unternehmung mit fast 2000 Mitarbeitern, die international spannende Projekte realisiert. Die Niederlassung in Zürich hat von Bahnprojekten in Riad und Bogota bis zum Gesamtplanermandat beim Kraftwerk Linth Limmern ein breites Tätigkeitsfeld. Auch bei den zwei grossen Tunnelbaustellen Belchen und Eppenberg sind sie in der Ingenieursgemeinschaft federführend und übernehmen nebst Ausführungsplanung auch die Bauleitung. Auf der Baustelle am Eppenberg werde ich die meiste Zeit meines sechsmonatigen Praktikums verbringen. Nachdem ich anfangs vor allem die Geschäftsleitung

bei Wettbewerben unterstützte, konnte ich später an meinem eigenen kleinen Projekt auf der Baustelle nahe Aarau beginnen. Ich habe ein System entwickelt, mit dem die verschiedenen Materialströme nachvollzogen werden können. Damit soll nun für das baustelleneigene Kies- und Betonwerk eine optimale Auslastung erzielt und die Erfüllung von Umweltauflagen nachgewiesen werden. Ausserdem setzte man mich für geologische Aufnahmen in der riesigen Tagbaugrube ein. Somit kann ich täglich über die Baustelle stolpern und viel über die eingesetzten Tiefbautechniken lernen. In meinem ersten Praktikum mit Fokus Tiefbau und Projektmanagement kann ich viel profitieren, fachlich als auch persönlich. Es macht Spass, reale Problemstellungen zu bearbeiten und ich kann meinen Mitstudenten ein Praktikum nur empfehlen!



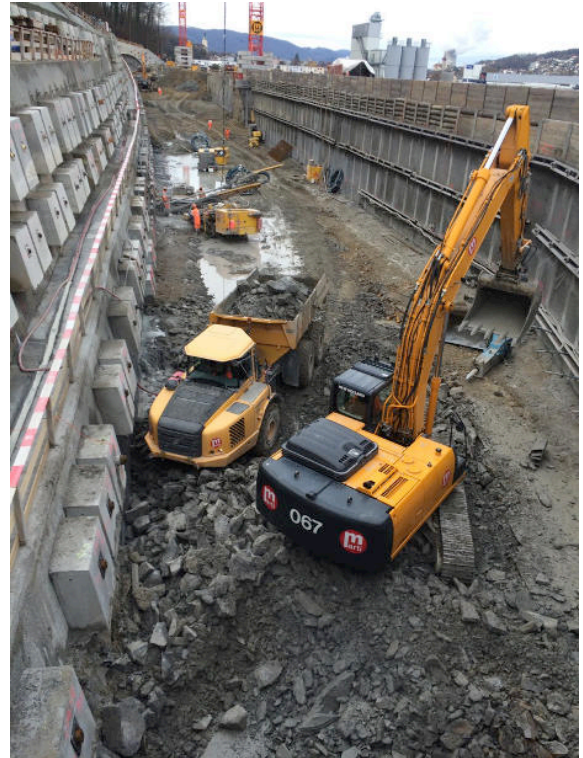
Spezialbohrgerät im Einsatz



TBM Belchentunnel, Nov 15



Rühlwand „Tagbautunnel Ost“, Eppenberg



Tagbautunnel Ost, Eppenberg



Portal Eppenbergtunnel, Seite Wöschnau